

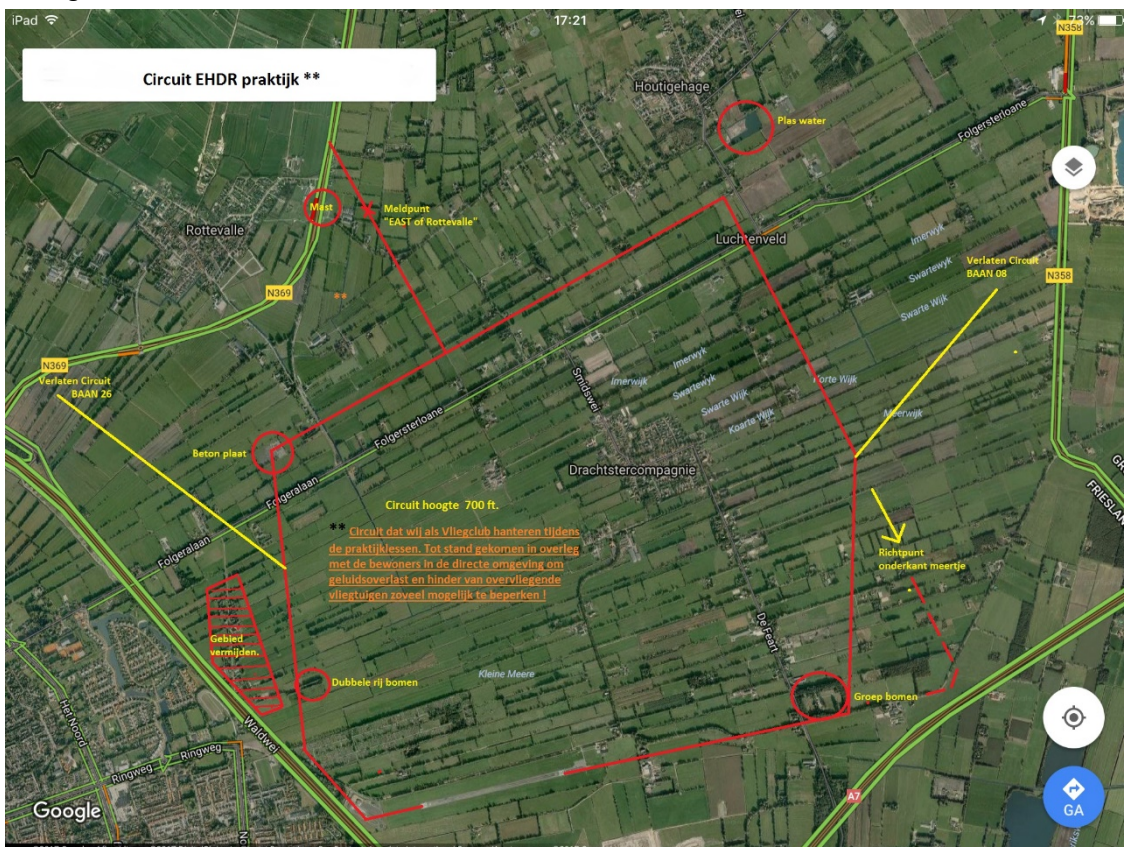
2020 – 01

Publicatiedatum: 4 maart 2020

(ten minste 3 maanden laten hangen)

STALL IN TAKE-OFF OVERTREK IN RECHTER BOCHT NAAR CROSSWIND BAAN 26 EHDR

In een normaal circuit wordt de bocht naar crosswind uitgevoerd op een minimale hoogte van 500 ft AGL en met een C172N met een V_y van 75 kts zodat er voldoende marge is ter voorkoming en het eventueel opvangen van een stall. Bij een take-off RW 26 vanaf EHDR moet de bocht al op veel lagere hoogte worden ingezet om de grens van het circuit, zijnde de autoweg, niet te overschrijden. Daarbij moet er ook goed worden doordraaid naar het noorden en oostelijk van het Noorderend om geen overlast voor omwonenden te veroorzaken.



Dit betekent dat we bij FlightLevel de volgende procedures gebruiken voor take-off RW 26 EHDR met de PH-BVL:

- First solo's worden op een ander vliegveld gevlogen, tenzij de instructeur het veilig acht én er met name op het volgende onderdeel van de take-off briefing wordt gewezen.
- In de take-off briefing wordt bij een zuidelijke wind meegenomen dat in de bocht naar crosswind erop gelet moet worden dat de helling niet boven de 15° bank uitkomt, omdat de hoge vleugel aan de kant van de wind zit.
- Take-off wordt als volgt gevlogen:
 - Take-off briefing hardop
 - Roteren bij 60 kts
 - Klimmen met V_x 65 kts tot minimaal 50 ft; Daarna V_y 75kts (dat is dus vóór de bocht)
 - Bij (minimaal) 200 ft: flaps up, maar niet in de bocht; In dat geval doordraaien naar noord en pas bij wings level, flaps up.
 - Klim naar 700 ft en verlaat het circuit of draai naar downwind.

Harry de Vries,
HT, FlightLevel B.V. (info@flightlevel.eu)